

# LA GALLERIA CANNONIERA DEL CUEL MULIMIELA

**ecomuseo**  
val del lago



Approfondisci su:  
[www.ecomuseovaldelago.it](http://www.ecomuseovaldelago.it)  
oppure utilizza il QR code

## PARTENZA DELL'ITINERARIO STORICO ESCURSIONISTICO

Nella roccia conglomerata del Cuel Mulimiela, rilievo che dai suoi 441 m s.l.m. domina Cesclans e Somplago, si addentra un'importante ma poco conosciuta opera militare. Ci riferiamo alla galleria cannoniera realizzata dal Regio Esercito Italiano nell'ambito della quarta linea difensiva della "Zona Carnia", altrimenti chiamata "Linea delle Prealpi" o "Linea del Tagliamento". Assieme alla viabilità di accesso/rifornimento e ad altre similari postazioni esistenti sul territorio, fu progettata e scavata durante la fase centrale della Prima Guerra Mondiale (1916 - 1917). Seppure in concreto non abbia mai accolto i

quattro pezzi d'artiglieria da campagna previsti, all'atto dello sfondamento austro-germanico di Caporetto (24 ottobre 1917) la galleria cannoniera del Cuel Mulimiela si presentava per la gran parte costruita, seppure non del tutto ultimata.

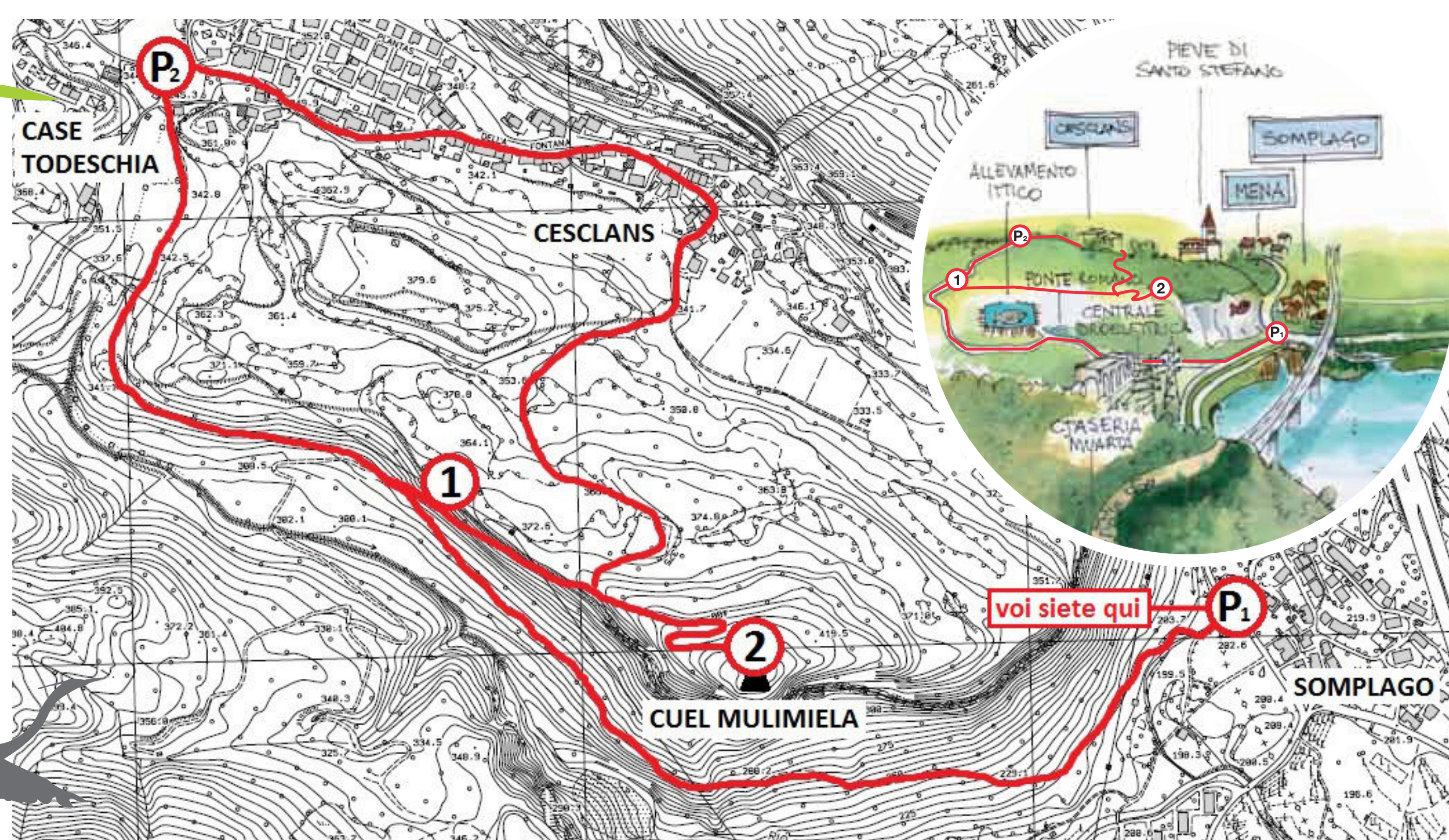
Oggi, questo complesso ipogeo artificiale costituisce una preziosa eredità storica e una rilevante testimonianza di architettura militare. L'itinerario che proponiamo consente di riscoprire il sito, avvalendosi di un percorso tematico di grande valore storico, ambientale e paesaggistico, fruibile in ogni stagione.



Il portale d'ingresso alla galleria cannoniera.



Visuale interna della galleria cannoniera: il corridoio di batteria e una casamatta di tiro.



### Il percorso

**Difficoltà:** escursionistiche.

**Tempo medio di percorrenza:**  
ore 2:30 / 3.

**Necessitano:** calzature e abbigliamento da trekking, acqua, moderato allenamento.

### Legenda

**P1/** Punto di Partenza presso Somplago.  
(VOI SIETE QUI)

**P2/** Punto di Partenza presso Cesclans.

**1/** Caverne ricovero lungo la carrettabile.

**2/** Galleria cannoniera di Cuel Mulimiela.

ITINERARIO ESCURSIONISTICO. LA PERCORRENZA DELL'ITINERARIO È SVOLTA A PROPRIO RISCHIO E PERICOLO, SOTTO RESPONSABILITÀ PERSONALE DI OGNI ESCURSIONISTA CHE LO INTRAPRENDA.





# LA GALLERIA CANNONIERA DEL CUEL MULIMIELA

**ecomuseo**  
val del lago



Approfondisci su:  
[www.ecomuseovaldelago.it](http://www.ecomuseovaldelago.it)  
oppure utilizza il QR code

## PARTENZA DELL'ITINERARIO STORICO ESCURSIONISTICO

Nella roccia conglomerata del Cuel Mulimiela, rilievo che dai suoi 441 m s.l.m. domina Cesclans e Somplago, si addentra un'importante ma poco conosciuta opera militare. Ci riferiamo alla galleria cannoniera realizzata dal Regio Esercito Italiano nell'ambito della quarta linea difensiva della "Zona Carnia", altrimenti chiamata "Linea delle Prealpi" o "Linea del Tagliamento". Assieme alla viabilità di accesso/rifornimento e ad altre similari postazioni esistenti sul territorio, fu progettata e scavata durante la fase centrale della Prima Guerra Mondiale (1916 - 1917). Seppure in concreto non abbia mai accolto i

quattro pezzi d'artiglieria da campagna previsti, all'atto dello sfondamento austro-germanico di Caporetto (24 ottobre 1917) la galleria cannoniera del Cuel Mulimiela si presentava per la gran parte costruita, seppure non del tutto ultimata.

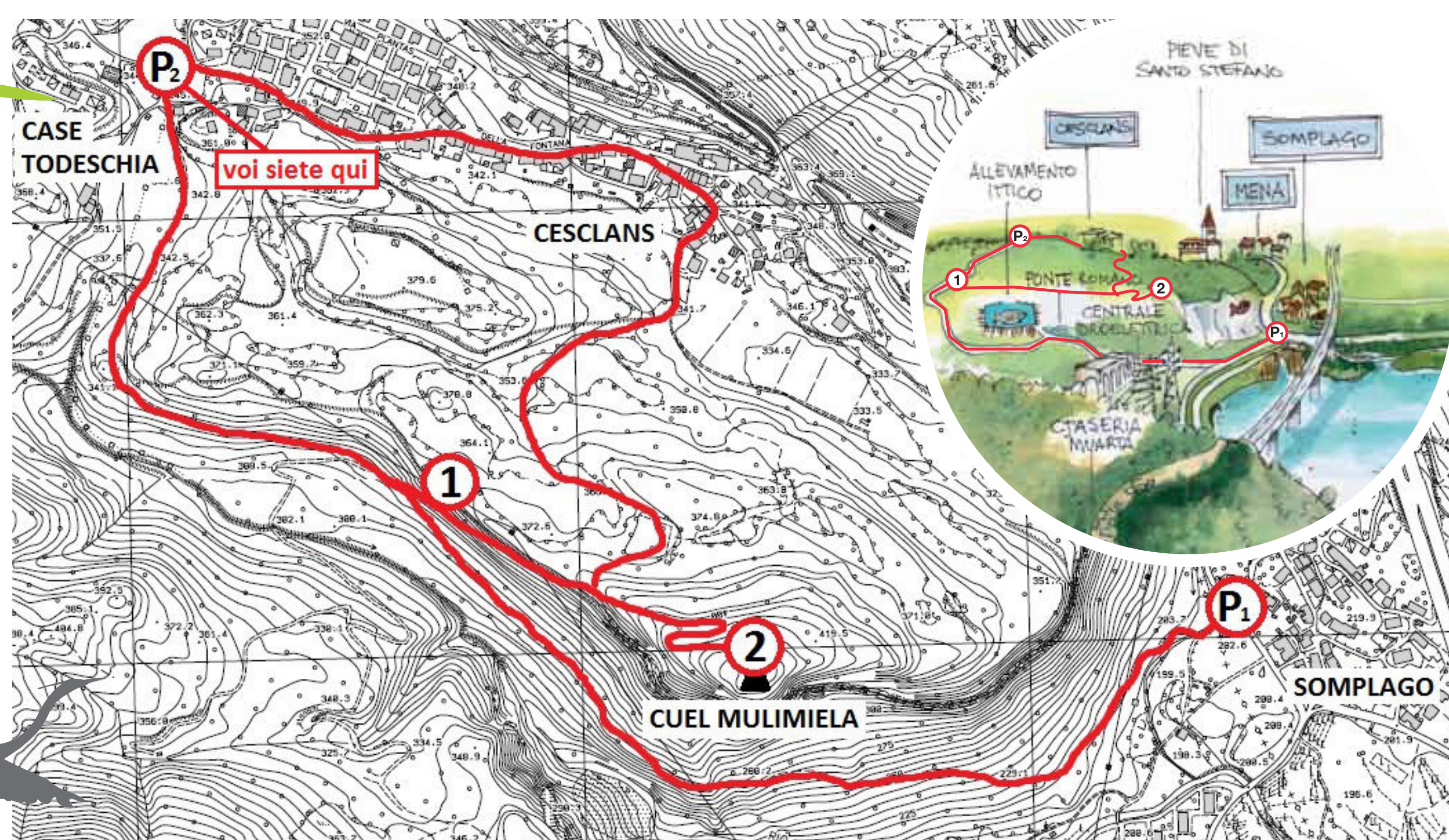
Oggi, questo complesso ipogeo artificiale costituisce una preziosa eredità storica e una rilevante testimonianza di architettura militare. L'itinerario che proponiamo consente di riscoprire il sito, avvalendosi di un percorso tematico di grande valore storico, ambientale e paesaggistico, fruibile in ogni stagione.



Il portale d'ingresso alla galleria cannoniera.



Visuale interna della galleria cannoniera: il corridoio di batteria e una casamatta di tiro.



### Il percorso

**Difficoltà:** escursionistiche.

**Tempo medio di percorrenza:**  
ore 2:30 / 3.

**Necessitano:** calzature e abbigliamento da trekking, acqua, moderato allenamento.

### Legenda

**P1/** Punto di Partenza presso Somplago.

**P2/** Punto di Partenza presso Cesclans.  
(VOI SIETE QUI)

**1/** Caverne ricovero lungo la carrettabile.

**2/** Galleria cannoniera di Cuel Mulimiela.

ITINERARIO ESCURSIONISTICO. LA PERCORRENZA DELL'ITINERARIO È SVOLTA A PROPRIO RISCHIO E PERICOLO, SOTTO RESPONSABILITÀ PERSONALE DI OGNI ESCURSIONISTA CHE LO INTRAPRENDA.





# LA ROTABILE MILITARE NELLA VALLE DEL RIO PUSALA

**ecomuseo**  
val del lago



Approfondisci su:  
[www.ecomuseovaldelago.it](http://www.ecomuseovaldelago.it)  
oppure utilizza il QR code

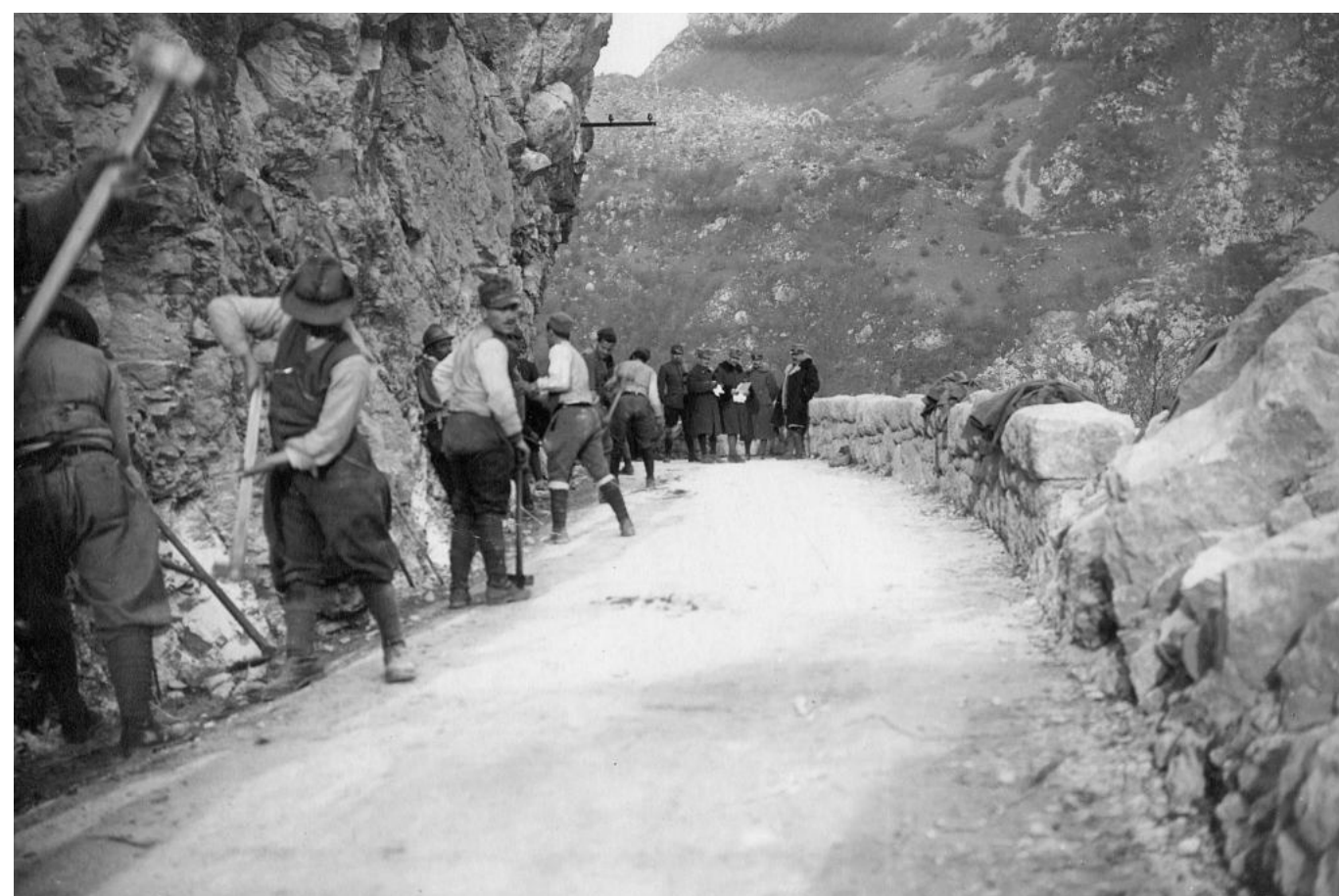
## ...E LA CARRETTABILE MILITARE DI ACCESSO ALLA GALLERIA CANNONIERA DI CUEL MULIMIELA

Ci troviamo nel punto d'innesto fra due arterie di viabilità militare: la strada rotabile della Valle del Rio Pusala e la carrettabile d'accesso alla galleria cannoniera del Cuel Mulimiela. Entrambe furono ultimate dal Regio Esercito Italiano e, segnatamente, dai militari e dai lavoratori civili dipendenti dalla Direzione Lavori 8<sup>a</sup> Zona del Comando Genio del XII Corpo d'Armata "Zona Carnia", fra l'autunno del 1916 e il settembre del 1917. Esse rispondevano a due esigenze diverse:

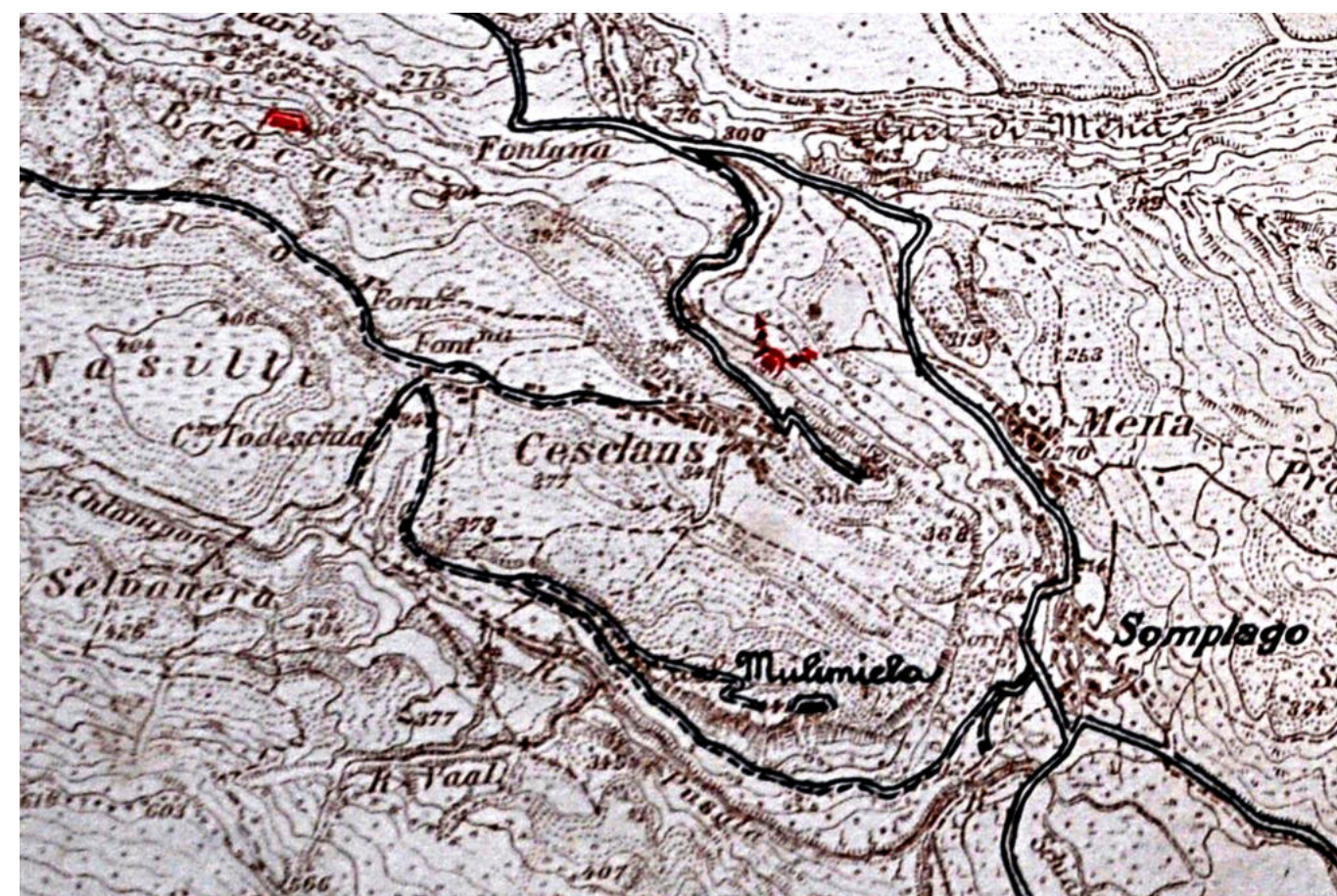
- La strada rotabile (percorribile con ogni genere di carreggio e con autovetture) collegava Somplago a Cesclans, a Pusea e alla Sella Chianzutan,

allacciandosi alla camionabile Val d'Arzino - Verzegnis e alla rete viaria strutturata dal XII Corpo d'Armata "Zona Carnia" nelle Prealpi Carniche, per consentire i movimenti al tergo del Fiume Tagliamento e della linea difensiva arretrata che vi si appoggiava.

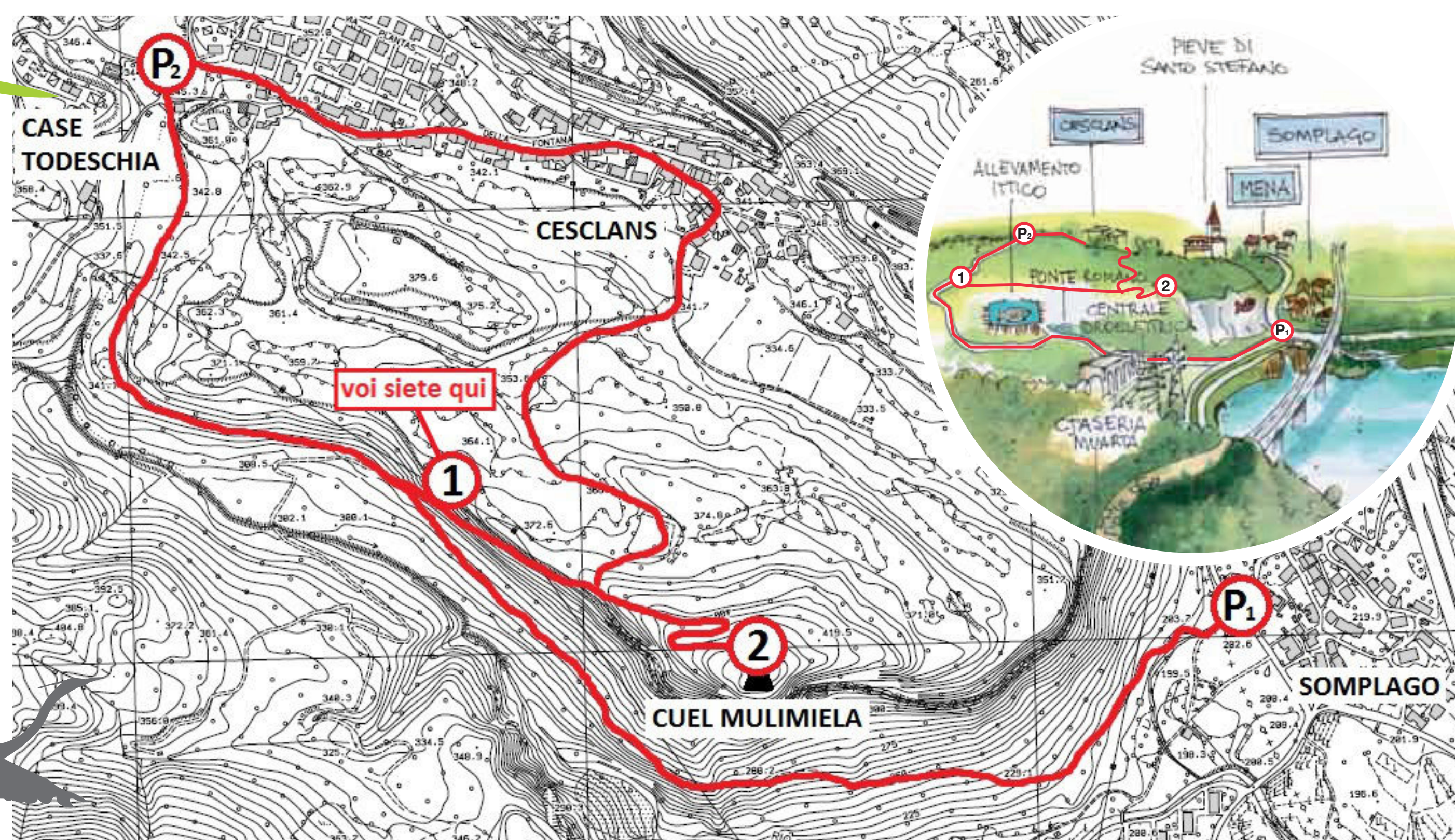
- La carrettabile (più stretta, ma sufficiente al passaggio delle carrette alpine e dell'artiglieria) fungeva da via di accesso e di rifornimento servente la galleria cannoniera del Cuel Mulimiela; lungo la sua salita riconosciamo i due ingressi (hanno le sembianze di due cavernette) di quella che probabilmente doveva diventare un'unica caverna ricovero per truppa a pianta di "U", mai completata.



Lavori lungo la viabilità militare (Museo della Grande Guerra di Ragogna).



La rotabile militare della Valle del Rio Pusala e la carrettabile diretta al Cuel Mulimiela, in una carta topografica militare italiana dell'ottobre 1917. (Archivio privato Karl Pallasmann).



### Il percorso

**Difficoltà:** escursionistiche.

**Tempo medio di percorrenza:**  
ore 2:30 / 3.

**Necessitano:** calzature e  
abbigliamento da trekking, acqua,  
moderato allenamento.

### Legenda

**P1/** Punto di Partenza presso Somplago.

**P2/** Punto di Partenza presso Cesclans.

**1/** Caverne ricovero lungo la carrettabile.  
(VOI SIETE QUI)

**2/** Galleria cannoniera di Cuel Mulimiela.

ITINERARIO ESCURSIONISTICO. LA PERCORRENZA DELL'ITINERARIO È SVOLTA A PROPRIO RISCHIO E PERICOLO, SOTTO RESPONSABILITÀ PERSONALE DI OGNI ESCURSIONISTA CHE LO INTRAPRENDA.





# LA GALLERIA CANNONIERA DEL CUEL MULIMIELA

**ecomuseo**  
val del lago



Approfondisci su:  
[www.ecomuseovaldelago.it](http://www.ecomuseovaldelago.it)  
oppure utilizza il QR code

## VICENDE E ORGANIZZAZIONE DELL'OPERA

La galleria cannoniera del Cuel Mulimiela venne realizzata dal Regio Esercito Italiano nell'ambito della quarta linea difensiva del XII Corpo d'Armata "Zona Carnia", altrimenti chiamata "Linea delle Prealpi" o "Linea del Tagliamento". Ai sensi di un documento datato 21 gennaio 1917 (confermato da altre mappe dell'estate/autunno 1917), essa risultava "ultimata o in corso di ultimazione" secondo progetto curato dal Comando della Piazzaforte Alto Tagliamento - Fella, a sua volta dipendente dal Comando del XII Corpo d'Armata "Zona Carnia". In concreto, la fortificazione non venne mai armata con i quattro pezzi di piccolo calibro (75 mm) previsti: a ben considerare, solo una delle quattro casematte di tiro poteva definirsi completata. Gli obiettivi della galleria cannoniera (una volta terminata e armata, nell'eventualità di un'avanzata nemica a ridosso del Tagliamento o di un suo superamento) erano quelli di cannoneggiare la strada e la ferrovia Amaro - Tolmezzo, il greto del Tagliamento, la Sella di Mena e il versante occidentale del Monte Festa, così da ostacolare lo schieramento e i movimenti avversari a nord del maggior fiume friulano, da contribuire alla difesa diretta della sua sponda destra e da offrire fiancheggiamento al Forte di Monte Festa.

## Il percorso

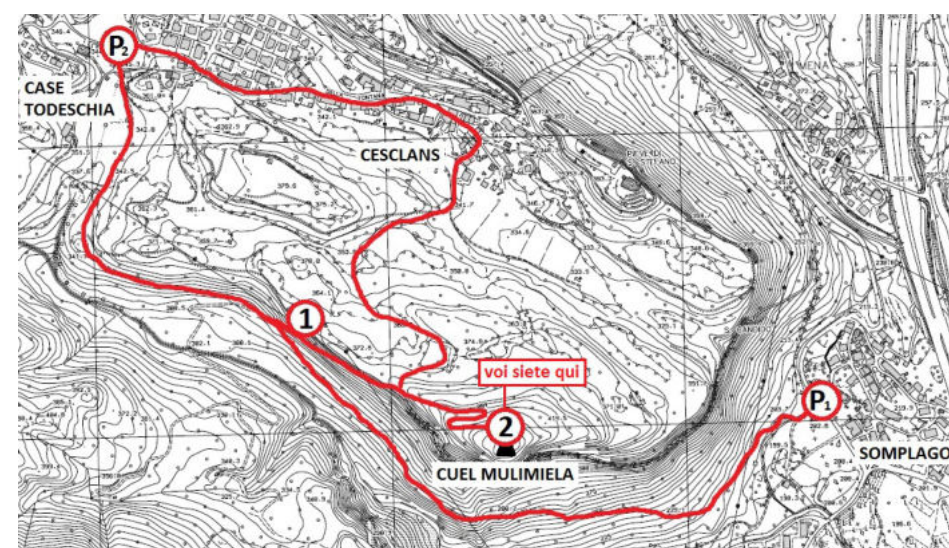
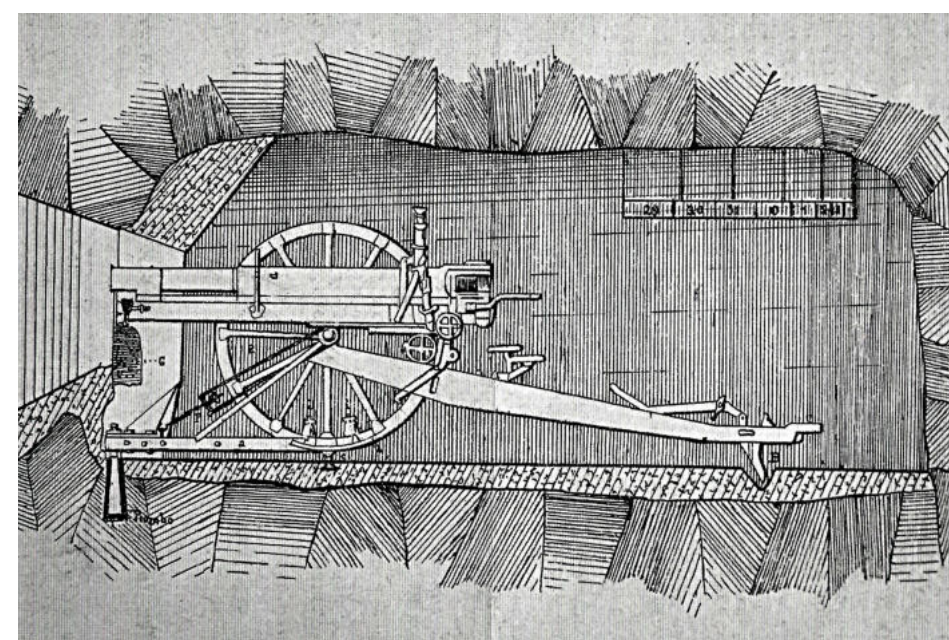
**Difficoltà:** escursionistiche.

**Tempo medio di percorrenza:** ore 2:30 / 3.

**Necessitano:** calzature e abbigliamento da trekking, acqua, moderato allenamento.

**Itinerario escursionistico. La percorrenza dell'itinerario è svolta a proprio rischio e pericolo, sotto responsabilità personale di ogni escursionista che lo intraprenda.**

**La galleria cannoniera non è soggetta a manutenzione e può presentare pericoli di crolli. Si sconsiglia di entrare nei vani sotterranei. Si declina qualsiasi responsabilità in caso di crolli, di pavimentazione sconnessa e/o di infortuni in qualunque modo riportati.**



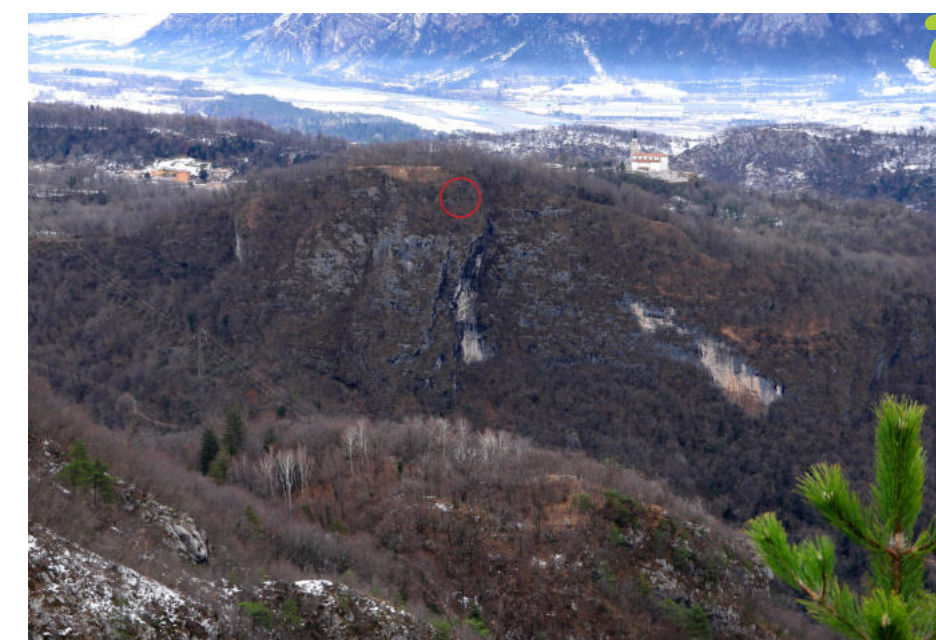
## Legenda

**P1/** Punto di Partenza presso Somplago.

**P2/** Punto di Partenza presso Cesclans.

**1/** Caverne ricovero lungo la carrettabile.

**2/** Galleria cannoniera di Cuel Mulimiela. (VOI SIETE QUI)



Sopra: Il Cuel Mulimiela ritratto da meridione. Il cerchio rosso individua lo sbocco della galleria cannoniera probabilmente destinato a ingresso secondario (rimasto incompleto, anche in termini di vie d'accesso adducenti dall'esterno).

In alto a sinistra: Schema grafico di una casamatta di tiro in galleria cannoniera, armata con pezzo da campagna calibro 75 mm. (Archivio Ufficio Storico Stato Maggiore Esercito, Roma).

